

Informazioni chiave per gli investitori

Il presente documento contiene le informazioni chiave di cui tutti gli investitori devono disporre in relazione a questo Comparto. Non si tratta di un documento promozionale. Le informazioni contenute nel presente documento, richieste dalla legge, hanno lo scopo di aiutarvi a capire la natura di questo Comparto e i rischi ad esso connessi. Si raccomanda di prenderne visione, in modo da operare una scelta informata in merito all'opportunità di investire.

Atlante Target Italy Fund Hedged (il "Comparto")
un comparto di
ATLANTE FUNDS PLC (la "Società")

Azioni di Classe I-1 – Denominate in Euro - ISIN: IE00BDHF6221

Obiettivi e politica di investimento

L'obiettivo di investimento del Comparto è l'apprezzamento del capitale a lungo termine adottando una strategia pienamente coperta ("fully hedged").

Caratteristiche del Comparto che un azionista dovrebbe conoscere:

- J Il Comparto avrà una esposizione predominante in azioni ordinarie italiane investendo fino al 100% del proprio valore patrimoniale netto ("NAV") in strumenti azionari negoziati nel mercato regolamentato italiano. Il 10% del NAV potrà essere investito in altri OICVM che si propongano di investire in strumenti azionari di emittenti italiani quotati.
- J Il Comparto investirà anche in obbligazioni denominate in Euro e detenute presso istituzioni creditizie europee, principalmente banche europee.
- J L'investimento in obbligazioni può includere titoli governativi o corporate investment-grade o di qualità inferiore a investment-grade, aventi tasso fisso o variabile. L'investimento in obbligazioni di qualità inferiore a investment-grade non supererà il 30% del NAV del Comparto.
- J Il Comparto coprirà le esposizioni dalle fluttuazioni di mercato relative agli investimenti in titoli azionari, utilizzando contratti Mini FTSE MIB futures aventi un valore nominale pari a quello di portafoglio relativo alla posizione lunga
- J Il Comparto può ricorrere all'uso di strumenti finanziari derivati quali futures, contratti a termine, contratti di cambio (inclusi contratti a pronti e a termine) e opzioni ai fini di una gestione efficiente del portafoglio o di investimento.

Altre informazioni:

- J Fermo le eventuali restrizioni previste, le azioni del Comparto potranno essere acquistate o rimborsate in ogni Giorno di Negoziazione.
- J Il Comparto reinvestirà ogni provento conseguito dagli investimenti effettuati.
- J Il Comparto potrebbe essere "leveraged" come risultato dell'uso di strumenti finanziari derivati, tale leva finanziaria non supererà mai il 100% del NAV del Comparto.
- J L'investimento nel Comparto è adatto per gli azionisti che intendono mantenere l'investimento in un orizzonte temporale di medio/lungo periodo.

Profilo di rischio e di rendimento

Rischio più basso Rischio più elevato
Rendimento potenzialmente più basso Rendimento potenzialmente più elevato

1	2	3	4	5	6	7
---	---	---	---	---	---	---

- J Ai fini della presente tabella, il Comparto è inserito nella categoria 5 e, tuttavia, presenta un potenziale di rischio più elevato rispetto a un comparto a basso rischio, con rendimenti a lungo termine superiori, sebbene esista il rischio di una diminuzione del valore del Comparto. Il Comparto è stato inserito in tale categoria a motivo della volatilità elevata dei titoli sottostanti e del suo parametro di riferimento.
- J I dati storici potrebbero non costituire un'indicazione affidabile circa il futuro.
- J L'appartenenza alla categoria più bassa non garantisce un investimento "esente da rischi".

L'investimento nel Comparto comporta un certo grado di rischio (soggetto a variazioni nel tempo) che potrebbe non essere adeguatamente rilevato dall'indicatore:

- J Rischio di mercato, i cambiamenti dello scenario economico possono influire negativamente sulle prospettive del Comparto
- J Rischi operativi e rischi legati alla custodia delle attività
- J Rischi di liquidità e di controparte derivanti dagli investimenti con giudizio di rating inferiore all'investment grade
- J l'utilizzo di strumenti finanziari derivati potrebbe determinare un incremento o una riduzione dei rischi sottostanti agli investimenti effettuati. Quale conseguenza dell'utilizzo di tali strumenti il NAV del Comparto potrebbe avere una elevata volatilità.

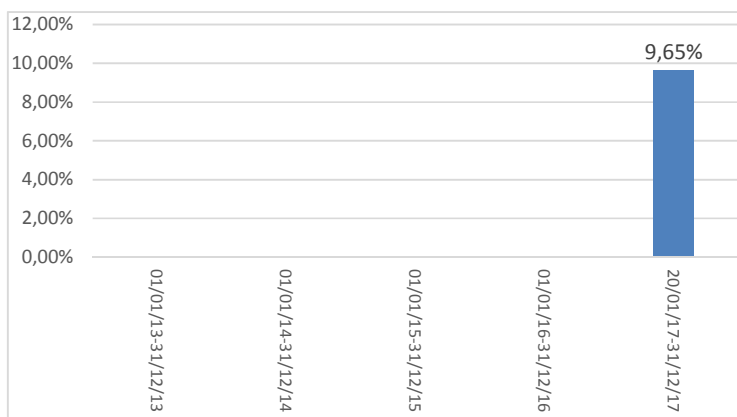
Per ulteriori dettagli sui rischi connessi all'investimento nel Comparto si rinvia al Prospetto Informativo e al Supplemento del Comparto.

Spese del Comparto

Le spese corrisposte dagli investitori vengono utilizzate per coprire i costi di gestione del Comparto, comprensivi dei costi di commercializzazione. Tali spese riducono la crescita potenziale dell'investimento.

Spese una tantum prelevate prima o dopo l'investimento		Le spese di sottoscrizione e di rimborso indicano cifre massime. In alcuni casi, è possibile che l'investitore esborse un importo inferiore – rivolgersi al proprio consulente finanziario per ottenere tali informazioni. L'importo delle spese correnti si basa sulla stima delle spese annue, comprese le commissioni di gestione degli investimenti, le commissioni dell'agente amministrativo, i compensi degli amministratori, le commissioni di banca depositaria e trustee e le spese di revisione contabile per l'anno concluso a Dicembre 2017. Tale cifra può variare da un esercizio all'altro e non comprende: J le commissioni legate al rendimento; e J il costo delle operazioni di portafoglio.
Spesa di sottoscrizione	Fino al 5% del patrimonio netto	
Spesa di rimborso	Fino al 3% del patrimonio netto	
Spese di conversione	Fino al 5% del patrimonio netto	
Le Spese di Sottoscrizione/Rimborso rappresentano la percentuale massima che può essere prelevata dal vostro capitale prima che questo venga investito o prima che il rendimento dell'investimento venga distribuito.		
Spese prelevate dal Comparto in un anno		Per maggiori informazioni sulle spese, si rinvia alla Sezione "Commissioni e spese" del Prospetto Informativo del Comparto, pubblicato sul sito internet www.albemarleasset.com
Spese correnti	1,22 %	
Spese prelevate dal comparto a determinate condizioni specifiche		
Commissioni legate al rendimento	Le commissioni legate al rendimento addebitate sono pari al 20% della sopra-performance aggregata del valore della Classe I-1 rispetto all'importo del High Watermark. Il High Watermark è il valore patrimoniale netto di chiusura più elevato per azione su cui è stata pagata una commissione di performance per tutti i periodi precedenti dalla sua creazione.	

Risultati passati



- J I rendimenti passati hanno valore limitato come indicazione di risultati futuri.
- J Il Fondo è stato lanciato il 25 ottobre 2016.
- J L'EUR è la valuta base del Comparto. I rendimenti includono tutte le commissioni e le spese.

Informazioni pratiche

- J Le attività della Società sono detenute presso la banca depositaria, Northern Trust Fiduciary Services (Ireland) Limited
- J Ulteriori informazioni sul Comparto (incluso il Prospetto Informativo e il bilancio più recente) sono scaricabili gratuitamente in inglese e in italiano dal sito internet www.albemarleasset.com
- J Il valore patrimoniale netto per azione del Comparto può essere consultato sul sito Internet www.bloomberg.com
- J Il Comparto è soggetto al regime fiscale irlandese e ciò potrebbe avere effetti negativi sulla posizione fiscale personale dell'investitore. Si raccomanda agli investitori di rivolgersi ai propri consulenti fiscali prima di investire nel Comparto.
- J La Società può essere ritenuta responsabile esclusivamente sulla base delle dichiarazioni contenute nel presente documento che risultano fuorvianti, inesatte o incoerenti rispetto alle corrispondenti parti del prospetto per la Società.
- J La Società è autorizzata come OICVM dalla Banca Centrale ai sensi del Regolamento UCITS.
- J Il Comparto è un comparto della Società e il prospetto informativo e il bilancio vengono predisposti in relazione alla Società nel suo complesso.
- J Le attività e le passività del Comparto e di ciascuno degli altri comparti sono separate per legge.
- J Gli investitori hanno il diritto di convertire le azioni di una classe o di un comparto dagli stessi detenute con azioni appartenenti ad altre classi o ad altri comparti della Società. Per ulteriori informazioni, si rinvia al Supplemento del Comparto e al Prospetto Informativo.

Il Comparto è autorizzato in Irlanda ed è regolamentato dalla Central Bank of Ireland.

Le informazioni chiave per gli investitori qui riportate sono esatte alla data del 19 febbraio 2018.